

MONTHLY MEMBERSHIP PROGRESS REPORT

LIEU FRANCE

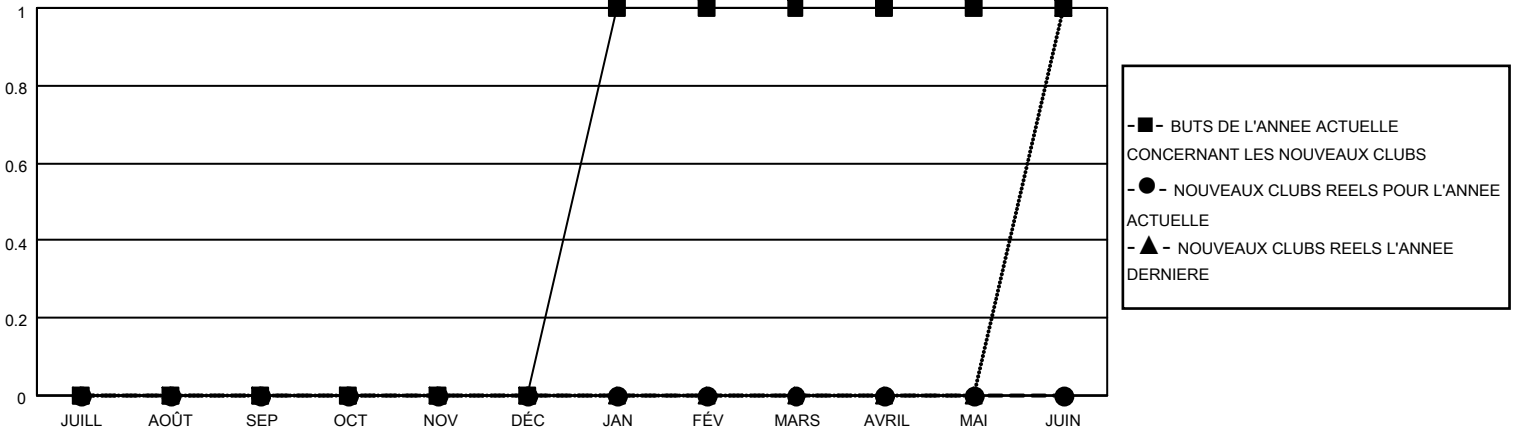
District 103 E

Results as of: 7/31/2023

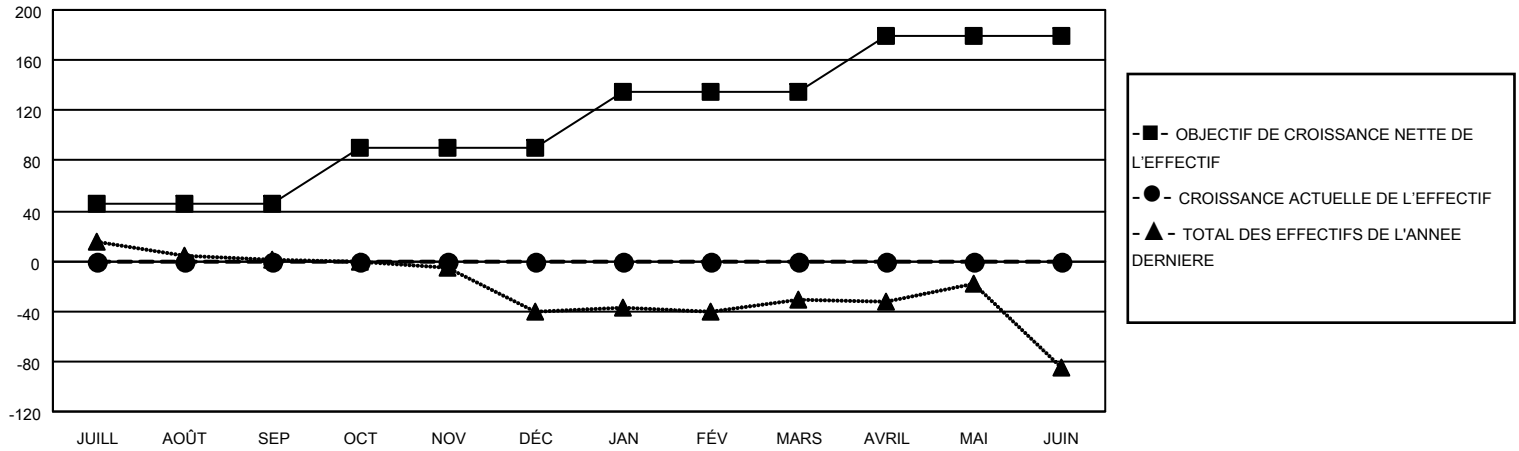
Clubs			
RESULTATS POUR 2023-2024			
TRIMESTRE	BUT CONCERNANT LES NOUVEAUX CLUBS	NOUVEAUX CLUBS	CLUBS ANNULÉS
JUILL/AOÛT/SEP	0	0	0
OCT/NOV/DÉC	0	0	0
JAN/FÉV/MARS	1	0	0
AVRIL/MAI/JUIN	0	0	0

Membres			
RESULTATS POUR 2023-2024			
TRIMESTRE	OBJECTIF DE CROISSANCE NETTE DE L'EFFECTIF	CROISSANCE ACTUELLE DE L'EFFECTIF	TOTAL DES MEMBRES RADIES (y compris les transferts)
JUILL/AOÛT/SEP	45	15	15
OCT/NOV/DÉC	45	0	0
JAN/FÉV/MARS	45	0	0
AVRIL/MAI/JUIN	45	0	0

BUTS ET NOUVEAUX CLUBS REELS - CUMULATIF



BUTS ET MEMBRES REELS - CUMULATIF



CLUBS RADIES: 0	8 CLUBS OF 114 ONT AJOUTE 1 OU PLUSIEURS NOUVEAUX MEMBRES	<u>DISTRIBUTION PAR SEXE</u>	
<u>MEMBRES RADIES</u>		HOMME	1,595 (69.38%)
DECEDE	3	FEMME	704 (30.62%)
CLUB ANNULE	0	NON BINARY	0 (0.00%)
AUTRE	12	PREFER NOT TO ANSWER	0 (0.00%)
TOTAL	15	NOMBRE TOTAL DE MEMBRES D'UNITÉS FAMILIALES	100
	CLIQUEZ ICI POUR LES INFORMATIONS CUMULATIVES SUR LES EFFECTIFS	MEMBRES DE FAMILLE QUI RÈGENT LA MOITIÉ DES COTISATIONS	50